

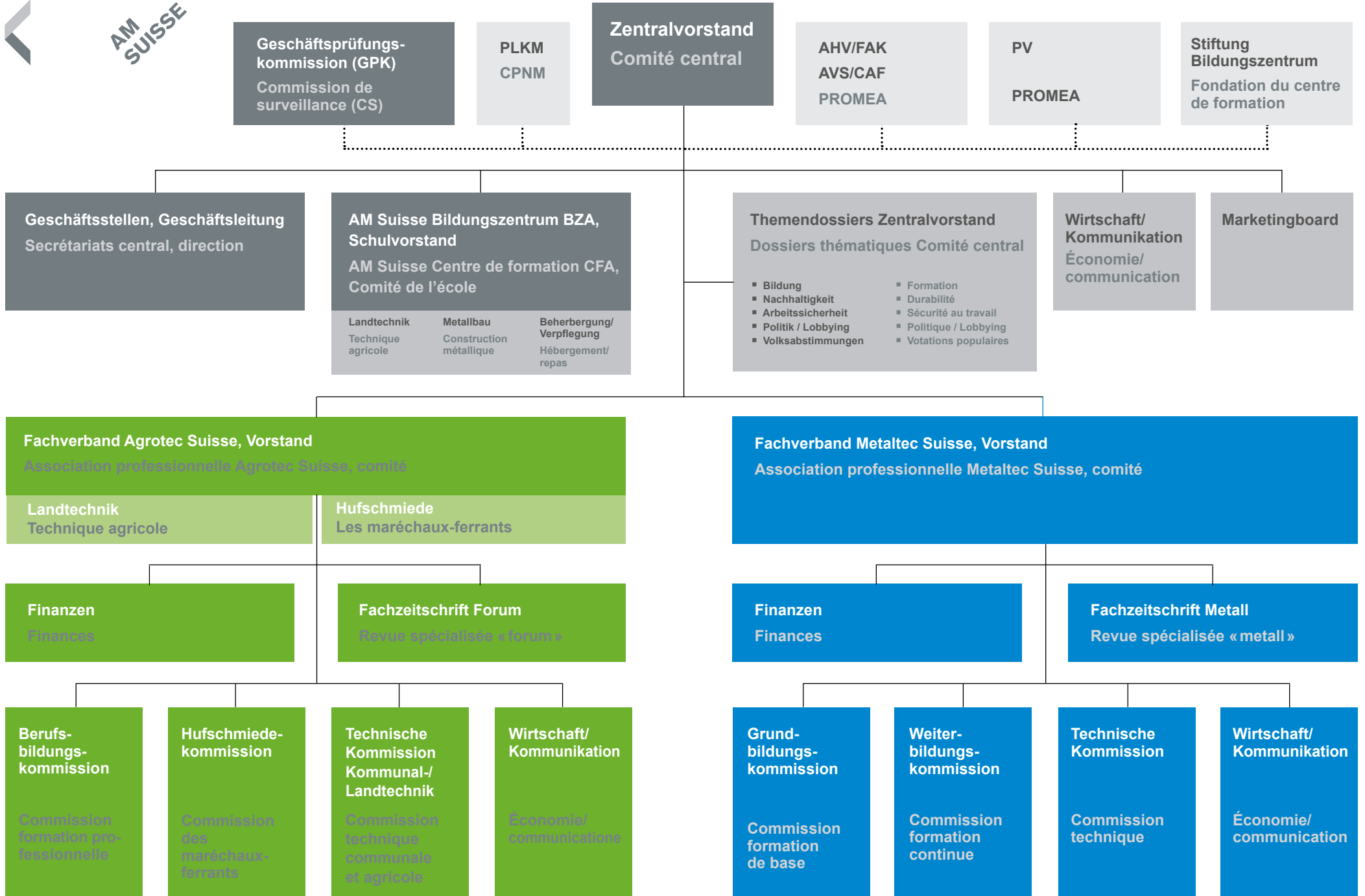
# AM Suisse

## Organigramme pour l'art. 2.4 RO

Assemblée des délégués									
Comité central (responsabilité globale)									
Conseil de l'Union				Assemblée de l'association professionnelle		Assemblée de l'association professionnelle			
Comité central		Comité scolaire		Comité Agrotec Suisse		Comité Metaltec Suisse			
TCU		CFA		Association professionnelle Agrotec Suisse		Association professionnelle Metaltec Suisse			
TCU	Direction		Aarberg Activités générales		Association professionnelle Agrotec Suisse	Formation professionnelle		Formation initiale	
	Droit/Question sociales/ Gestion de l'entreprise		Exploitation du centre			Maréchaux-ferrants		Formation continue	
	Finances/Informatique		Service domestique			Technique		Technique	
	États-majors : ▪ Marketing/Communication ▪ Personnel		Mandants			Économie/Communication		Économie/Communication	
		CFA		Association professionnelle Metaltec Suisse					



# AM Suisse



## Zentralvorstand AM Suisse Comité central AM Suisse

**Zentralpräsident AM Suisse**  
Président central AM Suisse  
Peter Meier

**Sekretär**  
Secrétaire  
Bernhard von Mühlengen

**Ressort Finanzen/Informatik**  
Ressort Finances/  
Informatique  
Peter Meier

**Präsident Agrotec Suisse**  
Président Agrotec Suisse  
Jörg Studer

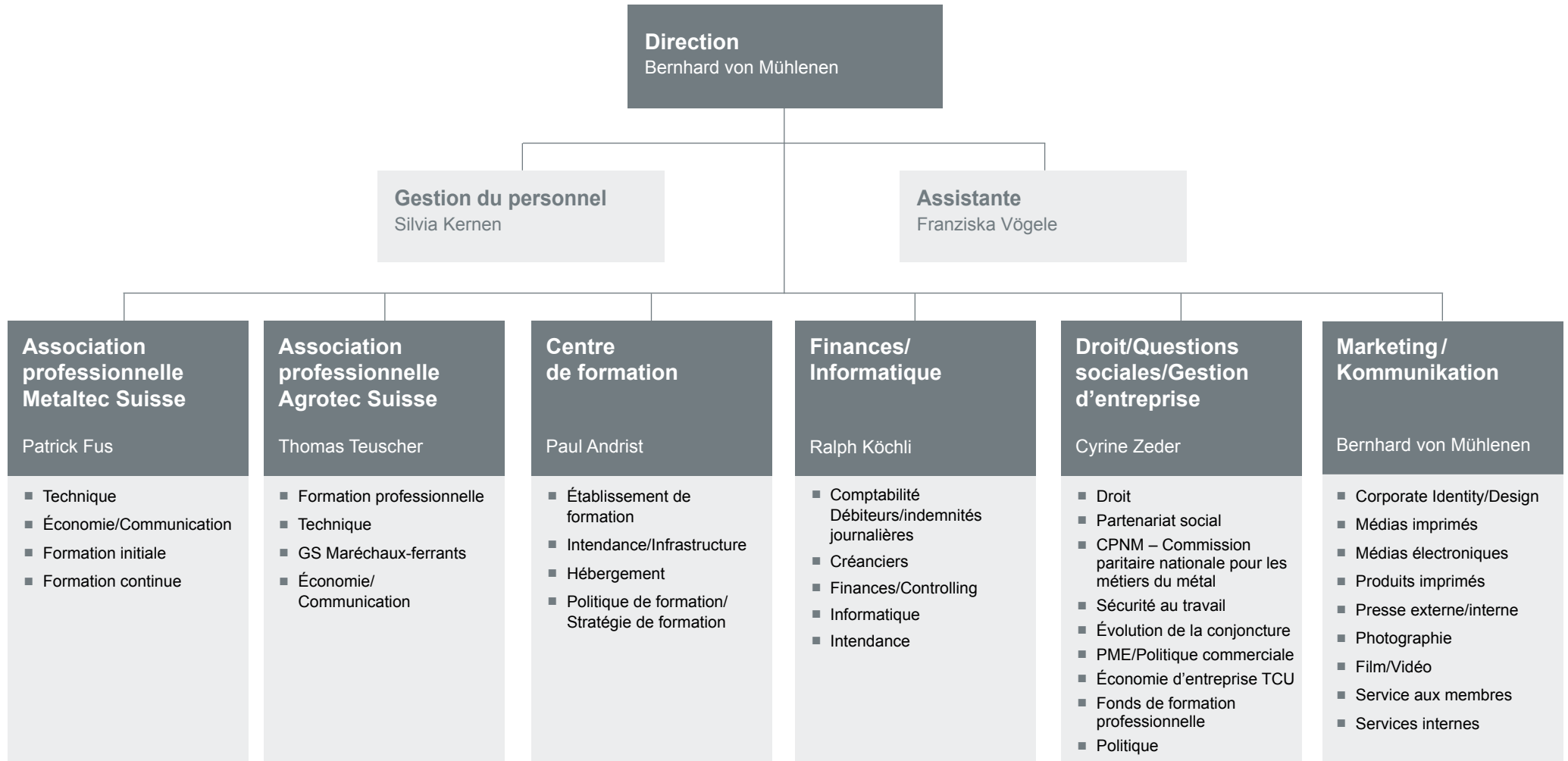
**Präsident Metaltec Suisse**  
Président Metaltec Suisse  
Oliver Däschler

**Präsident  
Schulvorstand BZA**  
Président du conseil  
de l'école CFA  
René Gujer

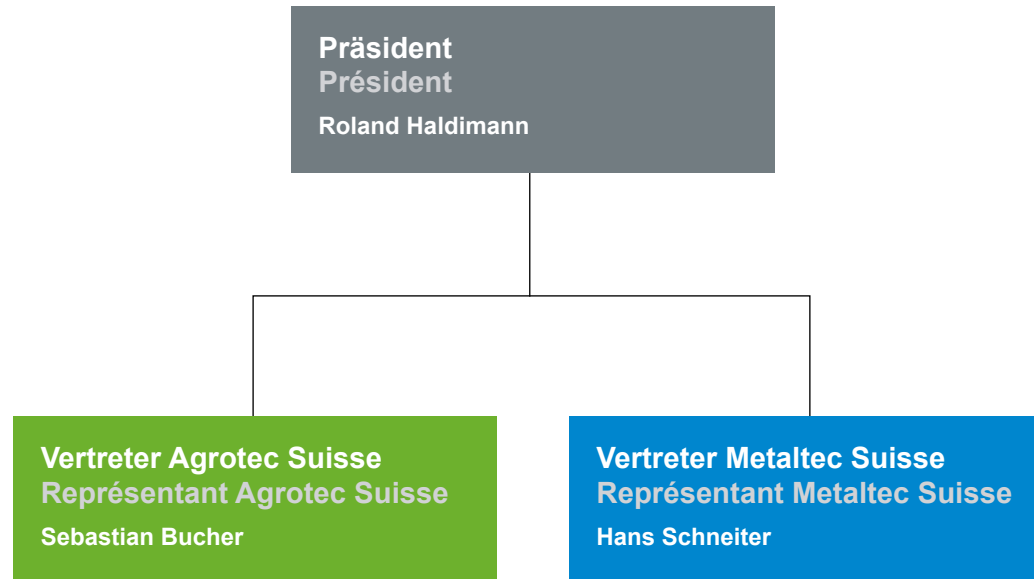
**Marketing/Kommunikation**  
Marketing/Communication  
Peter Joos

# Secrétariat central AM Suisse

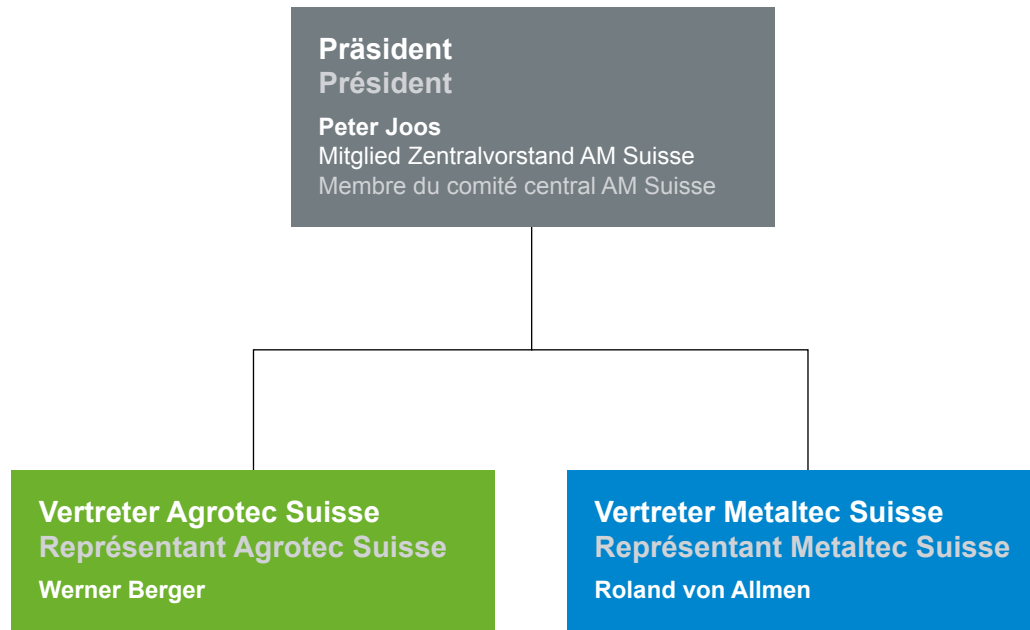
■ = Direction



# Geschäftsprüfungskommission Commission de surveillance



# Wirtschafts- und Kommunikationskommission (WIKO) Commission économique et de la communication (CE)



- Politik
- Betriebswirtschaft
- Marketing/Kommunikation (Print, Internet, Social Media, Fachmedien, TV)
- Arbeitssicherheit
- Nachhaltigkeit
- Nachwuchswerbung

- Politique
- Gestion d'entreprise
- Marketing/communication (Presse écrite, Internet, médias sociaux, médias spécialisés, TV)
- Sécurité au travail
- Durabilité
- Recrutement de jeunes talents

# AM Suisse

(Aperçu des commissions)

## Assemblée des délégués

### Comité central (responsabilité globale)

Conseil de l'Union		Assemblée de l'association professionnelle	Assemblée de l'association professionnelle
Comité central	Conseil d'administration de l'école	Comité directeur d'Agrotec Suisse	Comité directeur Metaltec Suisse
Économie/Communication	Représentants des employeurs de la CPNM-Commission	Commission de la formation professionnelle	Commission de formation initiale
		Commission d'examen de maîtrise	Commission des cours CI CCM
		Commission pour le développement professionnel TA et qualité	Commission de surveillance Apprentissage CM (DP&Q)
		Commission pour le développement professionnel MF et de la qualité	Commission de formation continue
		Commission technique	Commission d'assurance qualité (CAQ)
		ch-motorist	Commission technique
		Commission de maréchalerie	Économie/Communication
		Économie/Communication	

# Association professionnelle Metaltec Suisse

OF	=	Organisme de formation
DP&Q	=	Développement professionnel et qualité
EP	=	Examen professionnel
ERFA	=	Échange d'expériences
FI	=	Formation initiale
CFI	=	Commission de la formation initiale
FPS	=	Formation professionnelle supérieure
ES	=	École supérieure
EPS	=	Examen professionnel supérieur
CM	=	Constructeur/trice métallique
DCM	=	Dessinateur/trice-constructeur/trice sur métal
ACM	=	Aide-constructeur/trice métallique
CAQ	=	Commission chargée de l'assurance qualité
PQ	=	Procédure de qualification
PEC	=	Plan d'études cadre
CT	=	Commission technique
CIE	=	Cours interentreprises
CFC	=	Commission de la formation continue
CE	=	Commission économique et de la communication

## Responsable Association professionnelle

Patrick Fus  
Membre de la direction AM Suisse

## Assistante Respon. Metaltec Suisse

Nathalie Kuhn

## Communication

Patrick Fus

### Formation initiale

Nicole Dalmus

- CFI
- Commission de surveillance de l'apprentissage CM (DP&Q)
- Commission des cours CIE DCM
- Groupes de travail PQ (CM/ACM/DCM)
- Révision des plans de formation
- Édition Formation FI
- matériel pédagogique complémentaire FI

### Collaboratrice spécialisée

Julie Exer / Philipp Gyax /  
Til Hirt

### Formation continue

Antonina Brogna / Patrick Fus\*

- CFC\*
- CAQ
- Examen professionnel (EP)
- Examen professionnel supérieur (EPS)
- Révision de la FPS (EP/EPS/ES)
- ERFA entre organismes de formation (OF)
- Édition Formation FPS
- matériel pédagogique complémentaire FPS

### Collaboratrice spécialisée

Alex Thalmann

### Technique

Johannes Bucher

- CT
- Normes
- Expertises techniques
- Plate-forme de protection incendie/  
Campagnes publicitaires
- Fiches techniques
- Support technique
- Colloques/Séminaires
- Recueil des directives techniques

### Collaboratrice spécialisée

Claudia Bänninger

### Économie/Communication

Patrick Fus

- CE
- Information/Communication
- Modèle d'entreprise/Tarif de régie/Statistiques
- Aide au calcul/eKim
- Renchérissement/Indexation/  
Prix
- Publications/Garanties
- Championnats des métiers (SwissSkills/WorldSkills)
- Promotion de la relève métal + toi\*

### Collaboratrice spécialisée

Nathalie Kuhn /  
Claudia Bänninger\*

### Revue spécialisée metall

Urs Wiederkehr

- Direction des éditions
- Production
- Clients/Annonces
- metallonline

### Collaboratrice spécialisée/ Mise en page

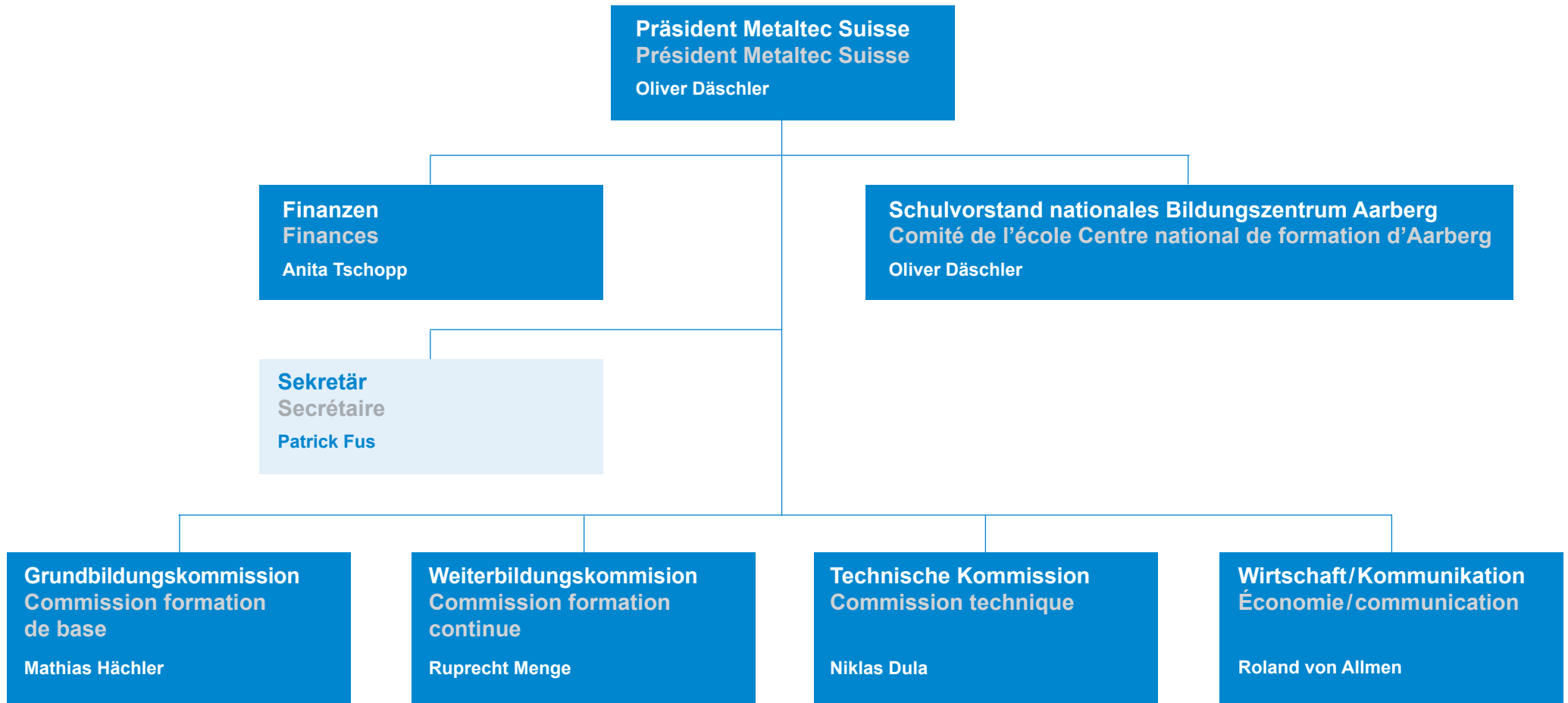
Javier Magdaleno



# Vorstand Fachverband Metaltec Suisse

## Comité de l'association professionnelle Metaltec Suisse

(Ressortverteilung / Répartition des ressorts)



# Association professionnelle Agrotec Suisse

<b>CFP</b>	= Commission de la formation professionnelle
<b>CFA</b>	= Centre de formation d'Aarberg
<b>CDPQ</b>	= Commission du développement professionnel et de la qualité
<b>CEM</b>	= Commission des examens de maîtrise
<b>CT</b>	= Commission technique
<b>CE</b>	= Commission économique et de la communication
<b>CNC</b>	= Commission nationale de contrôle

## Responsable Association professionnelle

Thomas Teuscher  
Membre de la direction AM Suisse

## Graphisme/forum

Marlène Fischer

## Assistante Responsable Agrotec Suisse

Elvira Fehr

## Formation professionnelle

Matthias Rüfenacht

- CFP / CDPQ / CNC
- CEM
- Examen professionnel supérieur
- Matériel pédagogique pour les connaissances professionnelles et dossier de formation
- Révisions des règlements
- Recrutement de jeunes talents
- SwissSkills / Euroskills / WorldSkills

## Collaboratrice spécialisée

Monika Beuret

## Technique

Damien Jaquet

- CT
- Examen professionnel
- Soutien technique
- Formation continue technique et manifestations d'information
- Articles spécialisés médias
- ch-motorist
- Journées spécialisées
- Participant du groupe de travail relatif à la législation routière agricole

## Collaborateur spécialisé

Anne Heuri

## Maréchaux-ferrants

Christian Krieg

- Secrétaire CDPQ MF
- Maréchal-ferrant qualifié
- e-hoof
- Swiss Farrier Team

## Collaboratrice spécialisée

Elvira Fehr

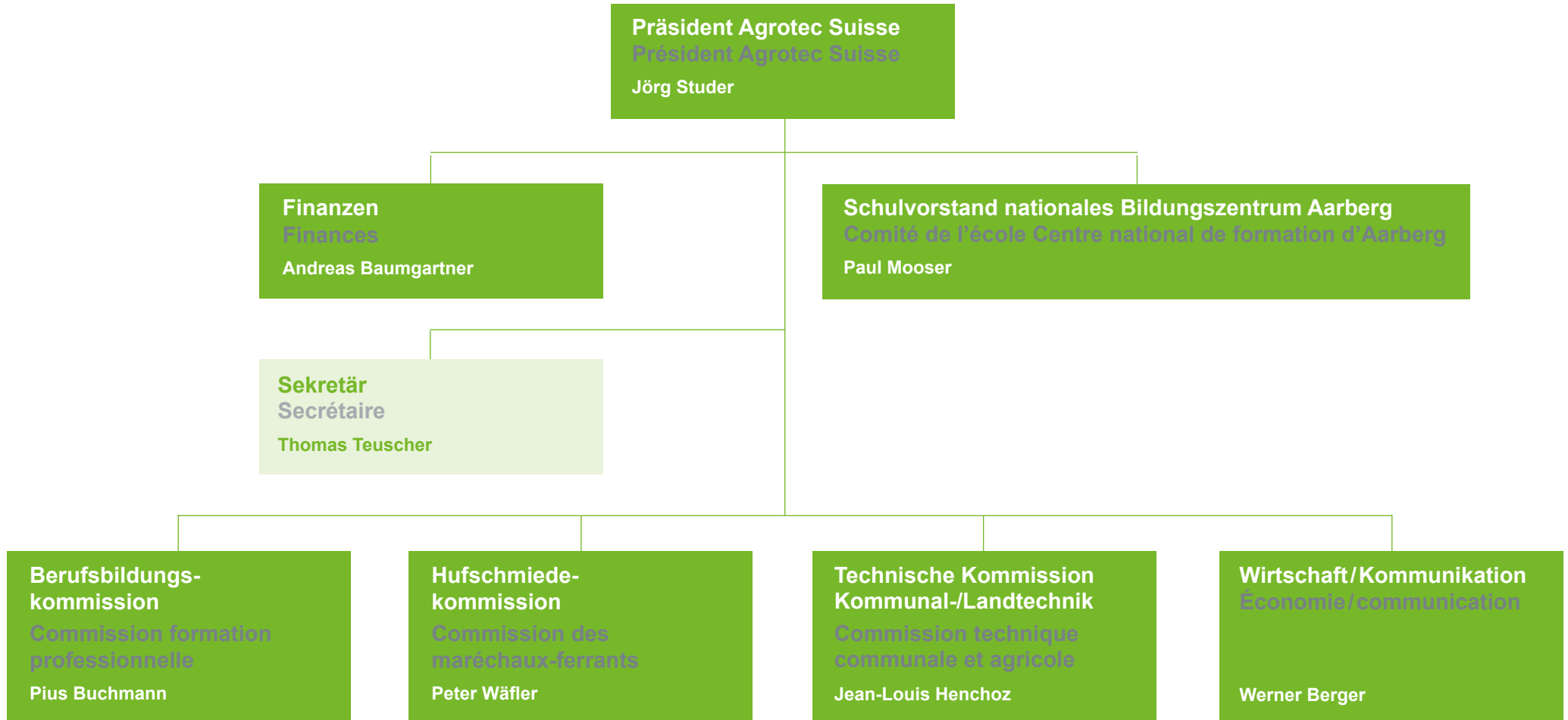
## Économie/communication

Thomas Teuscher

- Secrétaire com. dir Agrotec Suisse
- Interface CFA
- Assemblée de l'ass. professionnelle
- Réunion présidents de la branche
- forum
- CE Agrotec Suisse
- Contacts avec sections / membres
- Contacts avec Confédération, cantons et organisations
- CLIMMAR
- EFFA
- CT VSBM – AM Suisse

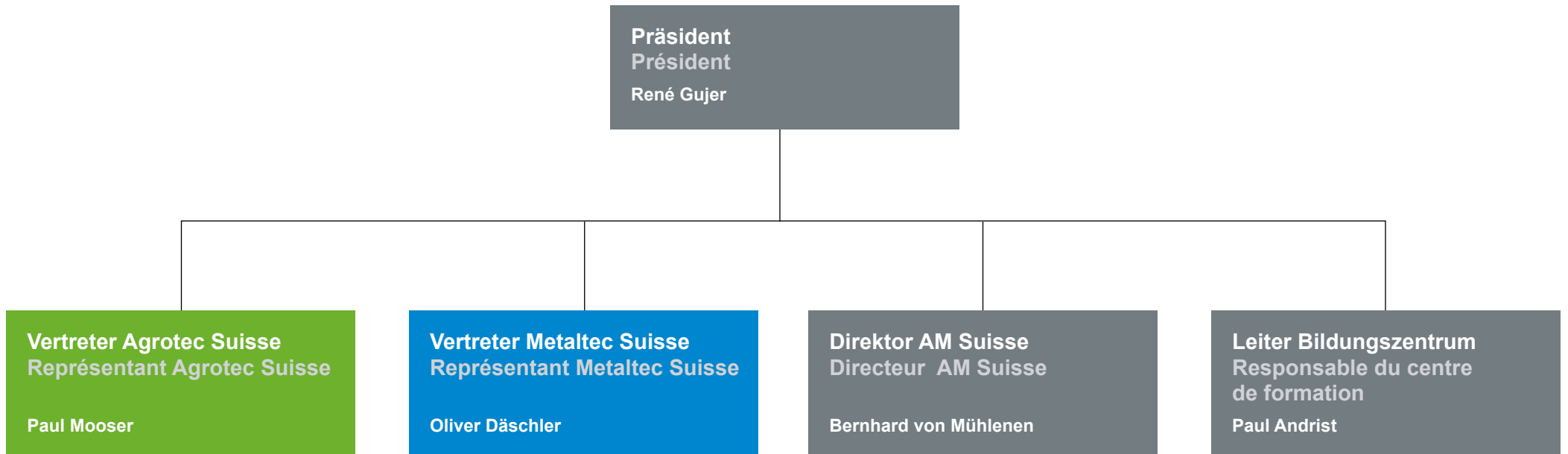
# Vorstand Fachverband Agrotec Suisse Comité de l'association professionnelle Agrotec Suisse

(Ressortverteilung / Répartition des ressorts)

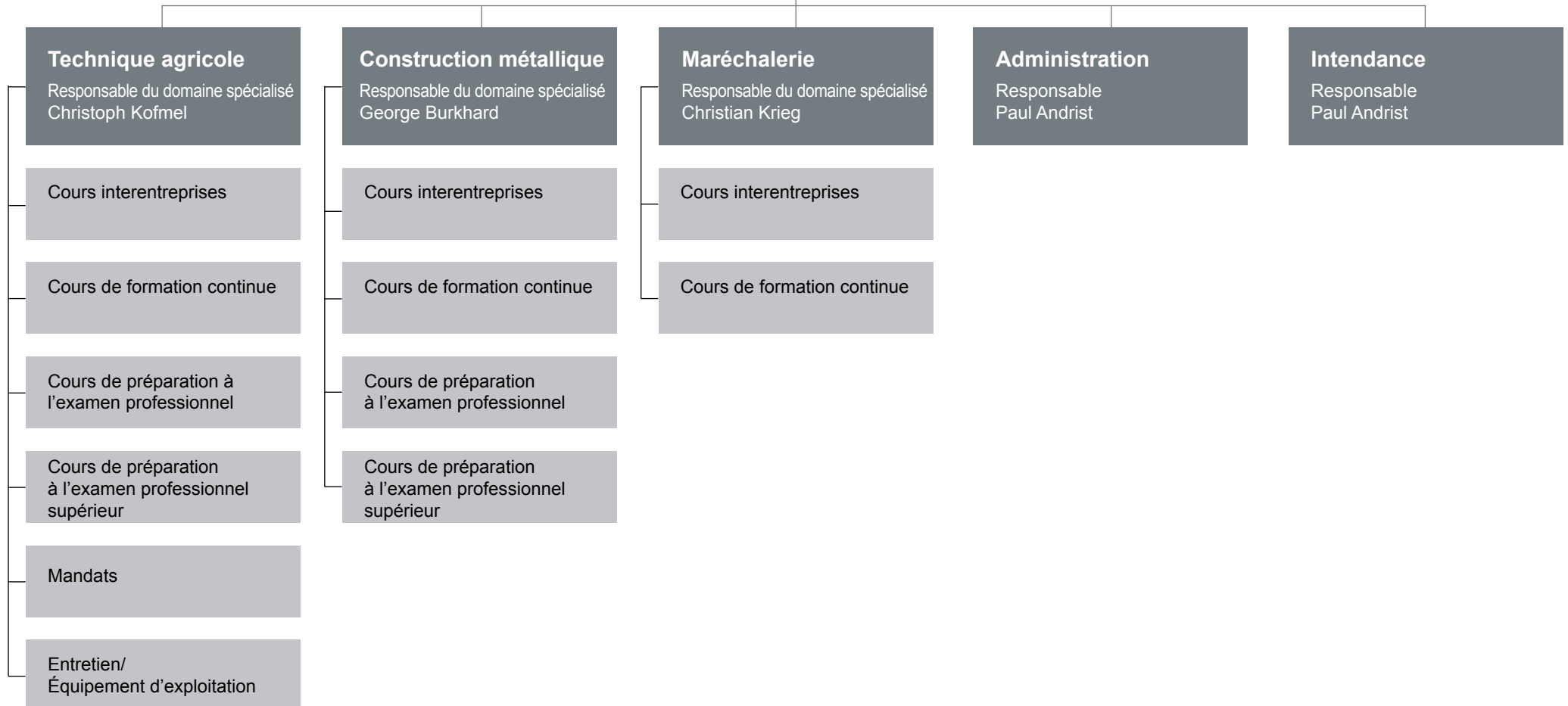


# Schulvorstand Bildungszentrum Aarberg

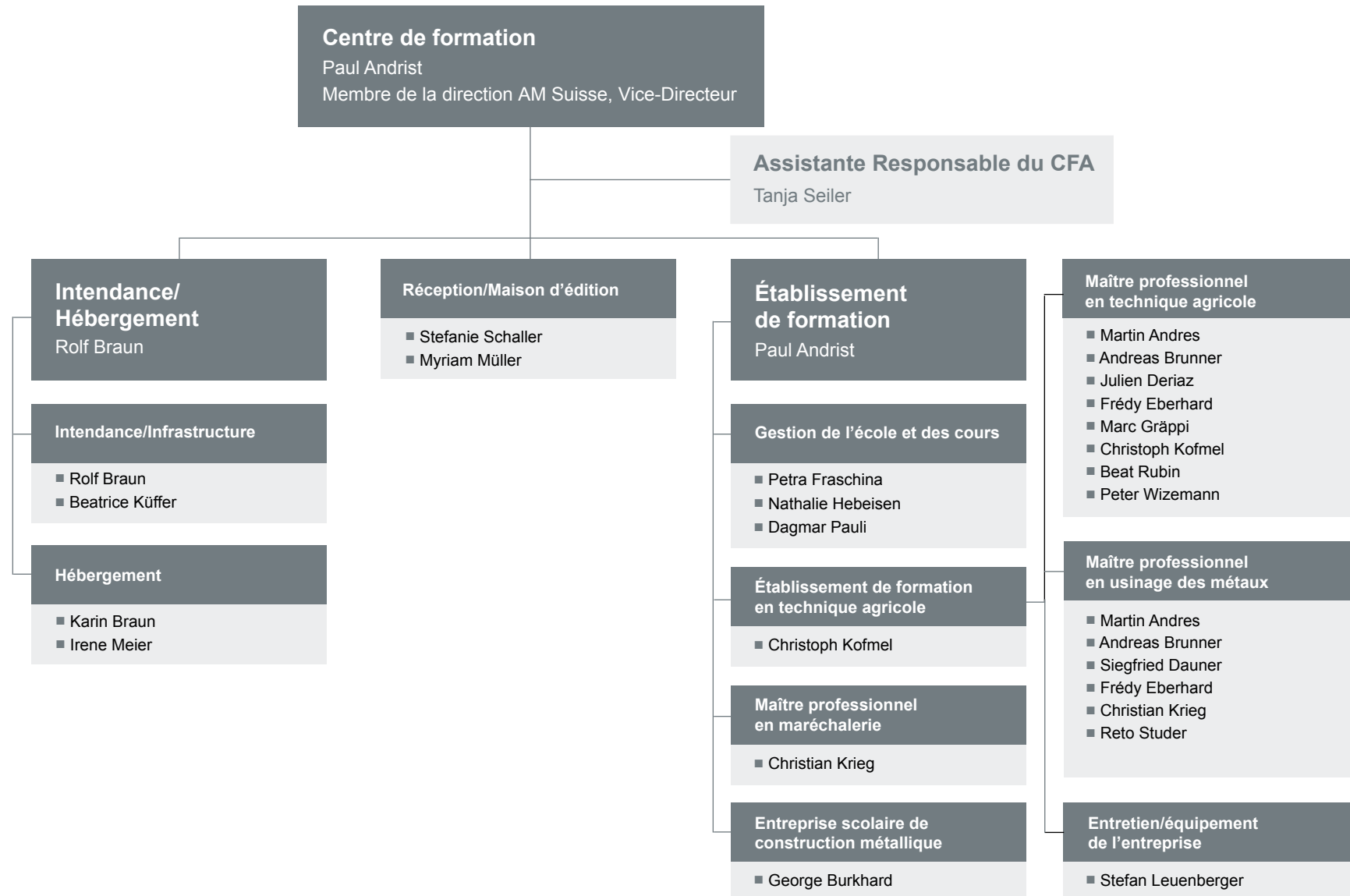
## Conseil d'administration du centre de formation d'Aarberg



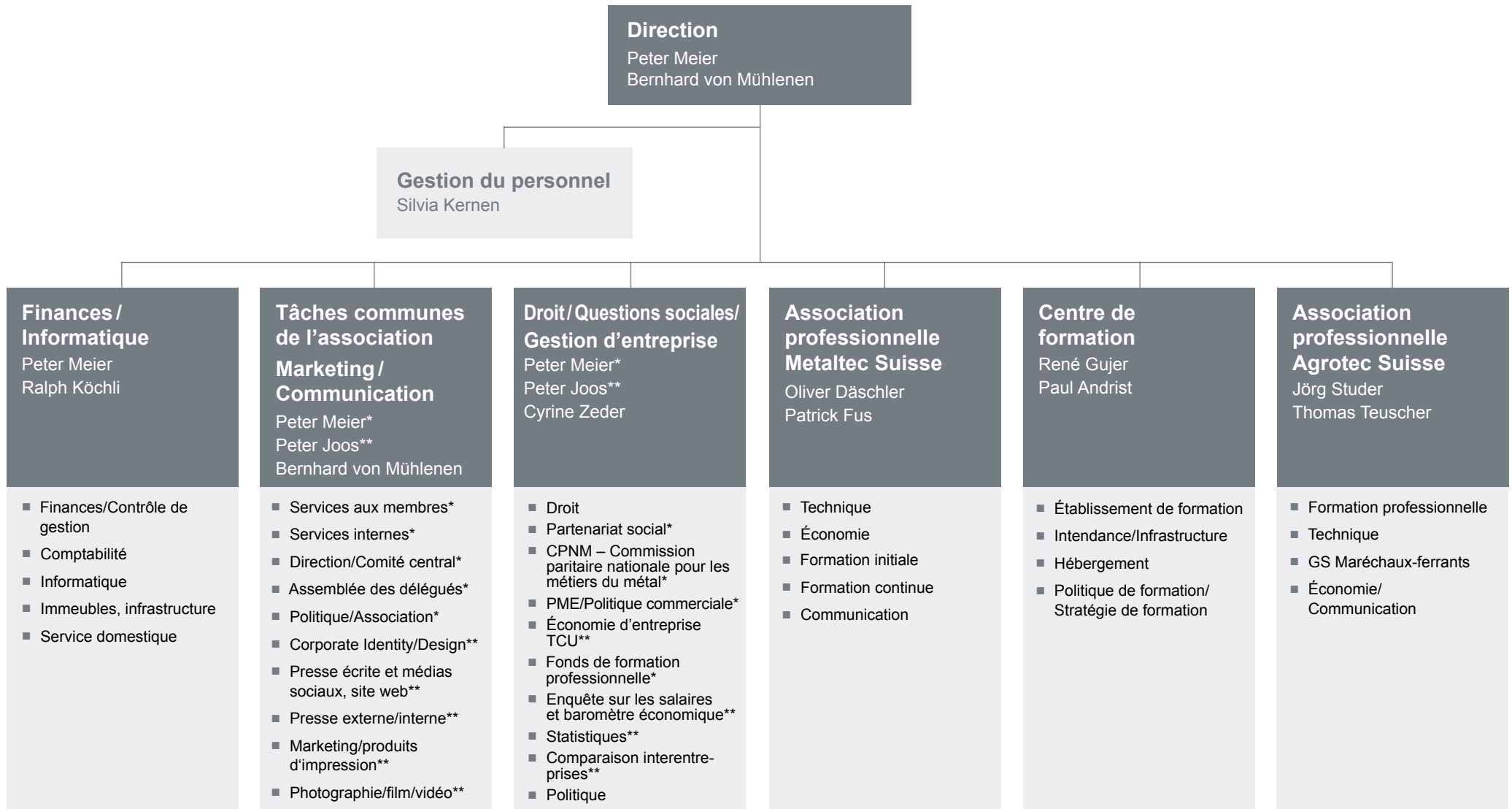
# Centre de formation Aarberg



# Centre de formation



# Responsables du budget



## Finances / Informatique

### Direction Finances / Informatique

Ralph Köchli  
Membre de la direction AM Suisse

#### Comptabilité

Reto Burger

- Grand livre
- Débiteurs
- Indemnités journalières
- Comptabilité de la fondation

#### Créanciers

Corinne Haab

- Créanciers
- Secrétariat de département

#### Finances/ Controlling

Ralph Köchli

- Finances
- Biens immobiliers
- Infrastructure
- Assurances

#### Informatique Infrastructure

Reto Burger

- MS Dynamics NAV
- Réseau
- Terminaux
- Support de premier niveau

#### Informatik Projets

Sonja Brajinovic

- Analyse des processus
- Direction du projet
- Préparatifs de l'ILA

#### Intendance

Florim Emro

- Nettoyage des biens immobiliers



# Droit / Questions sociales / Gestion d'entreprise

## Responsable Droit / Questions sociales / Gestion d'entreprise

Cyrine Zeder  
Membre de la direction AM Suisse

Droit	Secrétariat	Partenariat social	Comptabilité/ Administration CPNM	Compétence CPNM	Sécurité au travail Suisse alémanique/ Tessin	Sécurité au travail Suisse romande	Compétence FFP	PME/Politique commerciale	Statistiques/ Séminaires/ Gestion d'entreprise
Cyrine Zeder	Carmen Morath	Cyrine Zeder	Sabrina Tobler	Sabine Eschmann	Adriana Canella	Carmen Morath	Karin Keiser	Cyrine Zeder	Corinne Haab Sabrina Tobler
<ul style="list-style-type: none"> <li>Renseignements juridiques aux membres</li> <li>Collaboration Organisation faitière</li> <li>Participation aux consultations pertinentes</li> </ul>	<ul style="list-style-type: none"> <li>Assistante de direction du département</li> <li>Informations préliminaires des membres au téléphone concernant le droit du travail/ la CCT</li> <li>Suivi/Organisation des séances/ assemblées AD/CdU, partie statutaire</li> <li>Suivi de l'assurance protection juridique entreprise</li> </ul>	<ul style="list-style-type: none"> <li>Secrétaire CPNM</li> <li>Suivi de la CCT</li> <li>Collaboration Organisation faitière</li> <li>Participation aux consultations pertinentes</li> </ul>	<ul style="list-style-type: none"> <li>Comptabilité et administration CPNM</li> <li>Comptabilité des cautions</li> <li>Remboursements de la formation continue CPNM</li> </ul>	<ul style="list-style-type: none"> <li>Renseignements juridiques CPNM</li> <li>Administration CPNM</li> <li>Suivi des séances CPNM</li> <li>Participation aux frais d'exécution et de formation continue</li> <li>Cautions</li> <li>Salaires inférieurs aux salaires minimaux</li> <li>Assujettissement des entreprises DFO</li> </ul>	<ul style="list-style-type: none"> <li>Organisation des cours</li> <li>Suivi des intervenant(e)s/ participant(e)s</li> <li>Organisation de séances</li> <li>Statistiques</li> </ul>	<ul style="list-style-type: none"> <li>Organisation des cours</li> <li>Suivi des intervenant(e)s/ participant(e)s</li> </ul>	<ul style="list-style-type: none"> <li>Administration et compétence FFP</li> </ul>	<ul style="list-style-type: none"> <li>Coopération dans les GT et commissions sur le thème de l'aménagement du territoire, de l'artisanat etc.</li> </ul>	<ul style="list-style-type: none"> <li>Baromètre économique</li> <li>Enquête sur les salaires (CM, TA et MF)</li> <li>Comparaison interentreprises (CM et TA)</li> <li>Séminaires CE TCU</li> <li>go4women</li> <li>Formulaires divers</li> <li>Statistiques AM Suisse</li> </ul>

# Marketing / Communication

## Direction Marketing / Communication

Bernhard von Mühlengen  
Directeur AM Suisse

## Coordination Marketing / Communication

Marcel Sigg  
Adj. Bernhard von Mühlengen

